



# Livret de **Présentation** du **Territoire** de la **CPTS PROVENCE VERTE**





# SOMMAIRE

**01**

Introduction

**02**

Notre équipe

**03**

Notre Territoire

**04**

Aides à l'installation

**05**

Nos Missions, et actions à venir

**06**

Tourisme et loisirs en Provence Verte

**07**

Tourisme et loisirs en Provence Verdon

**08**

Petite Enfance et scolarité

**09**

Témoignages

**10**

Contacts en lien avec l'attractivité

**11**

Rejoignez-nous



# Introduction

## Mot du Président

Avant toute chose, la CPTS Provence Verte a créé ce livret à l'initiative d'Angélique et Philippe, nos collaborateurs, sans qui notre CPTS ne serait rien sur le territoire. Je tenais à les remercier pour cela : « Merci à eux ».

Cela étant dit, à travers ce livret vous pourrez découvrir l'univers de notre CPTS Provence Verte. Association créée en décembre 2019 à l'initiative de professionnels de santé investis sur le territoire, vous apprécierez nos implications et nos missions, pour comprendre la nécessité de l'existence d'une telle structure.

Bien que les CPTS soient une volonté gouvernementale depuis 2016, elles sont un atout pour les patients, car elles sont aux mains et à l'image des Professionnels de santé d'un territoire donné, avec toutes ses spécificités.

Dans un contexte de plus en plus tendu, la solidarité et la cohésion prennent tout leur sens pour un avenir possible dans l'intérêt général de notre système de santé.

Ce que nous cherchons à construire sur notre territoire c'est cet avenir, avec tous les acteurs du sociale, du médico-social et du médical, car la seule vraie réalité est celle-ci :

« Nous sommes ou nous serons tous des patients »

Ainsi, patients, professionnels de santé ou autres curieux, vous trouverez des témoignages de nos quotidiens, des informations pratiques du territoire, l'offre ambulatoire... car ce livret peut tous nous intéresser.

Alors n'hésitez plus ! lisez ces quelques pages pour découvrir et comprendre. Et plus que tout le reste, venez-nous rencontrer et échangez avec nous. L'humain est au cœur de cette aventure.

Bonne lecture.

Guillaume ESTUBLIER, Pharmacien, Méounes-lès-Montrieux

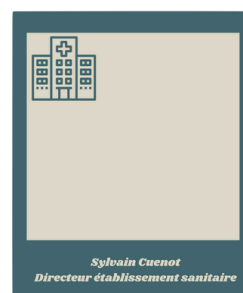


# RENCONTREZ LA GOUVERNANCE

## Le Bureau




## Le conseil d'Administration





# RENCONTREZ LA DIRIGEANCE



**Philippe Rognoni**  
Directeur de la CPTS PV



**Angélique Palmérini**  
Coordinatrice de la CPTS PV



**Philippe ROGNONI**

Directeur

- 580 Bd Saint-Jean  
83470 St Maximin la Ste Baume
- 06 86 49 06 82
- philippe.rognoni@cptsprovenceverte.com
- www.cptsprovenceverte.com



**Angélique PALMERINI**

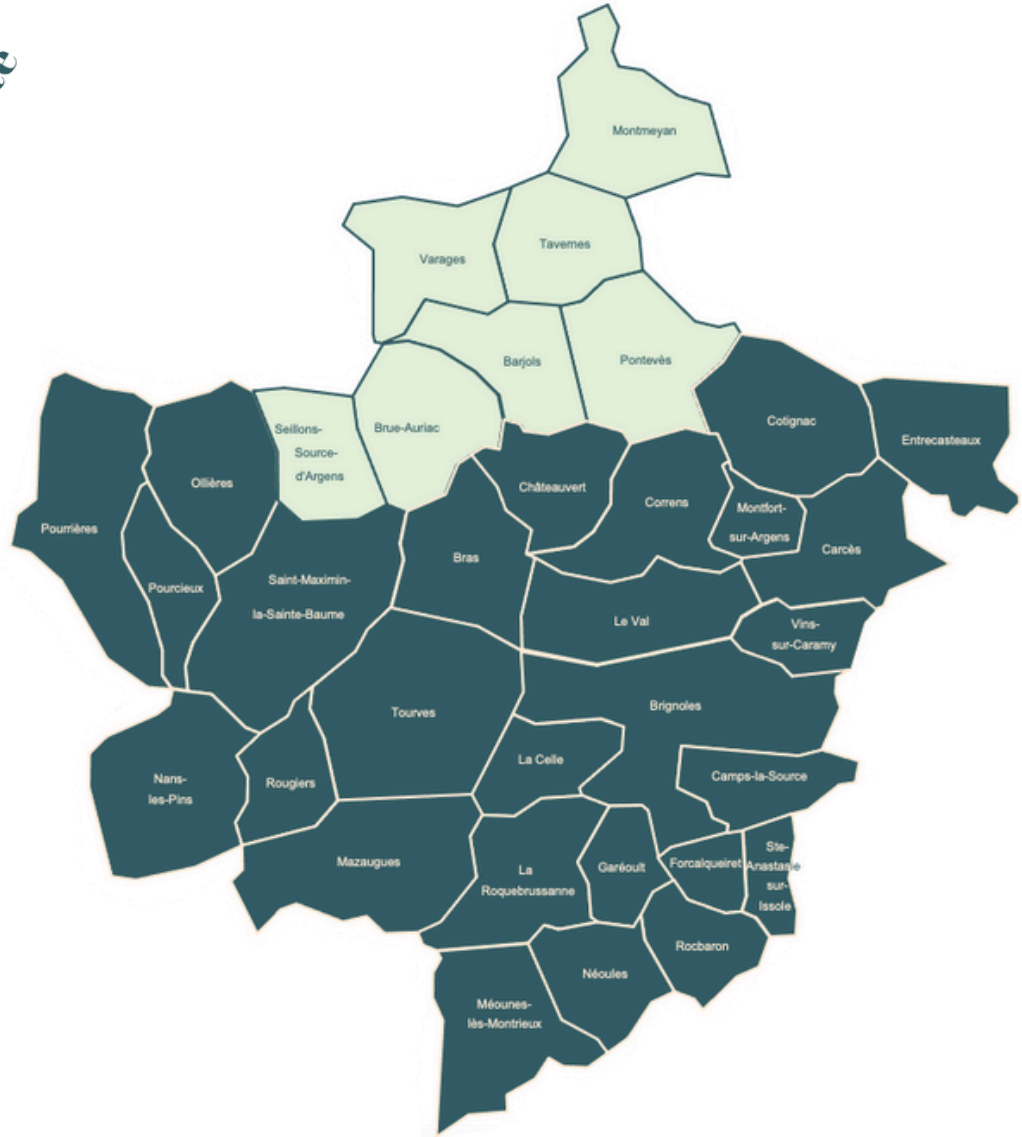
Coordinatrice

- 580 Bd Saint-Jean  
83470 St Maximin la Ste Baume
- 06 81 32 78 73
- angelique.palmerini@cptsprovenceverte.com
- www.cptsprovenceverte.com





# LE TERRITOIRE DE LA CPTS PROVENCE VERTE



La CPTS Provence Verte couvre 27 des 28 communes de la **Communauté d'Agglomération Provence Verte** à l'exception de Plan d'aups, ainsi que 7 des 15 communes de la **Communauté de Communes Provence Verdon**.

Ces 34 communes comptent 109 692 habitants pour une superficie de 1161 km<sup>2</sup> soit une densité de 94,5 habitants par km<sup>2</sup>, très inférieure à celle de PACA (162,4 habitants/km<sup>2</sup>).

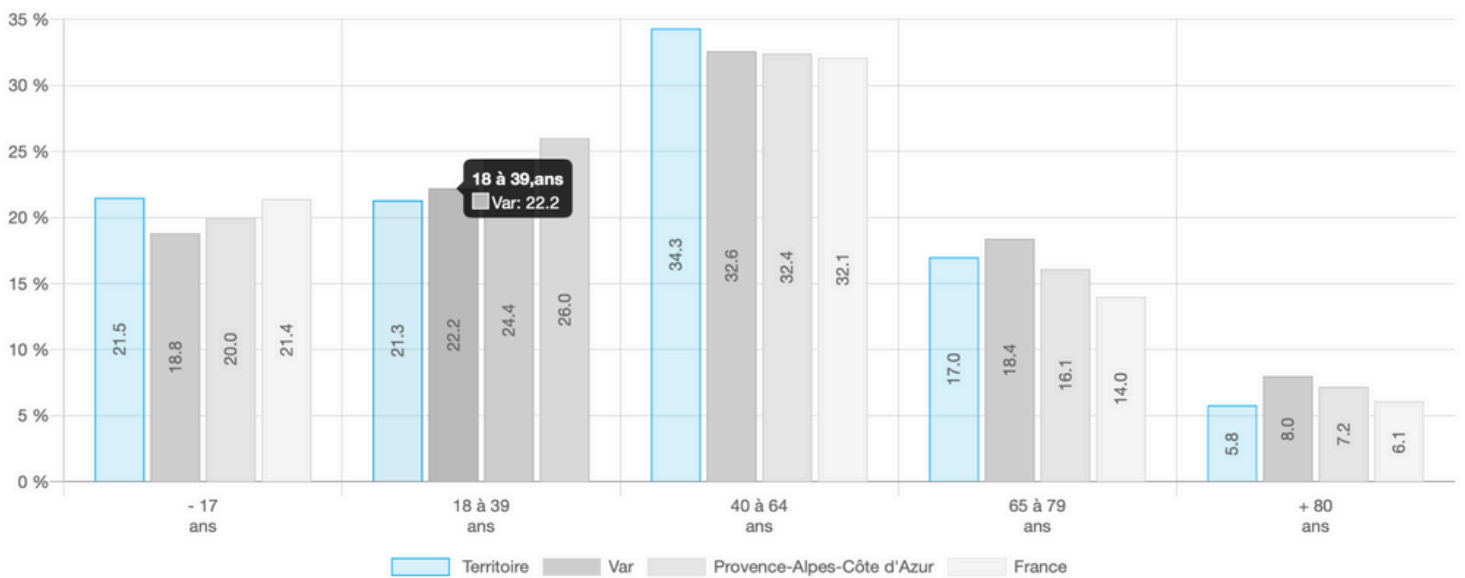
**La CPTS est de taille 3.**





# DÉMOGRAPHIE DU TERRITOIRE

Répartition des habitants par tranche d'âge



Données INSEE (MA) 2023 - Recensement 2020

Pourcentage de la population ayant une ALD active et ayant eu au moins un remboursement au titre d'une ALD ou d'une polypathologie dans la période de référence parmi la population consommante de 17 ans et plus.





# ANALYSE DE LA POPULATION SANS MÉDECIN TRAITANT

	17 ans et + ss MT	17 ans et + ss MT, en ALD	17 ans et + ss MT, avec CSS	70 ans et + ss MT
%	14,9%	2%	1,7%	8,3%
En Valeur (nombre de patients)	14 063	1819	1529	1598







# Prévalence des pathologies dans la population

	%	En Valeur
Diabète de type 1 et diabète de type 2	5	5907
Tumeur maligne, affection maligne du tissu lymphatique ou hématopoïétiques	4,2	4921
Maladie coronaire	3	3487
Affections psychiatriques de longue durée	2,8	3323
insuffisance cardiaque grave, trouble du rythme graves, cardiopathies vasculaires graves...	2,7	3101





# Démographie profession de santé

## Nombre sur le territoire

Catégories sélectionnées	Total	+ de 60 ans	dont + 65 ans
Tous les MG	70	22	14
Spécialistes	36	22	16
Sage femme	12	2	1
IDEL	265	25	6
Kinésithérapeute	154	21	11
Pharmacie	28		



# AIDES A DESTINATION DES MÉDECINS



*Le nouveau zonage des médecins libéraux: rééquilibrer l'offre de soins sur l'ensemble du territoire et lutter contre les disparités géographiques*



Le zonage médecins identifie deux catégories de zones qui ouvrent droit à des dispositifs d'aide à l'installation :

- **Les zones d'intervention prioritaire (ZIP)**

Elles concernent désormais **15,9%** de la population de la région PACA contre **3,8%** dans l'ancien zonage. Les médecins exerçant dans ces zones peuvent prétendre à l'ensemble des aides : les aides conventionnelles (con tram assurance maladie), les aides des collectivités territoriales, les fonds de compensation TVA, l'exonération de la fiscalité sur la permanence des soins ambulatoires (PDSA), les aides du code de l'éducation (CESP).

- **Les zones d'action complémentaire (ZAC)**

Elles concernent désormais **40,2%** de la population contre **36,9%** dans l'ancien zonage. Les médecins qui exercent dans ces zones peuvent prétendre aux mêmes aides que celles des zones d'intervention prioritaire, hormis les contrats de l'assurance maladie et l'exonération de la fiscalité sur la PDSA.

Retrouvez toutes les informations nécessaire à votre installation en cliquant sur le lien ci-dessous, le guide rassemble les aides qui sont proposées aux médecins mais aussi les offres d'emploi en région PACA ainsi que la publication régulière d'articles afin que vous restez connectés des dernières informations en lien avec votre activité.

<https://www.paca.paps.sante.fr/?rubrique=11546>





# AIDES A DESTINATION DES MÉDECINS

**Optimisez votre pratique médicale grâce à un  
assistant médical**

**Chers médecins généralistes,**

**Dans un contexte de santé en constante  
évolution, la gestion efficace de votre cabinet  
est essentielle pour garantir des soins de qualité  
à vos patients. L'embauche d'un assistant  
médical représente une opportunité précieuse  
pour améliorer l'organisation de votre pratique,  
enrichir votre relation avec les patients et vous  
concentrer sur ce qui compte vraiment : votre  
expertise médicale.**

**Retrouvez les informations nécessaires sur notre site  
internet : Flasher le QR code ci-dessous**





# Offre de soins CPTS PROVENCE VERTE

## CABINETS SPÉCIALISTES ET STRUCTURES DU TERRITOIRE



**877 Libéraux**



**189 spécialistes  
médicaux/dentaires**



**28 pharmacies/ 11 laboratoires**



**476 auxiliaires médicaux**



**155 transports  
sanitaires,  
taxi vsl**

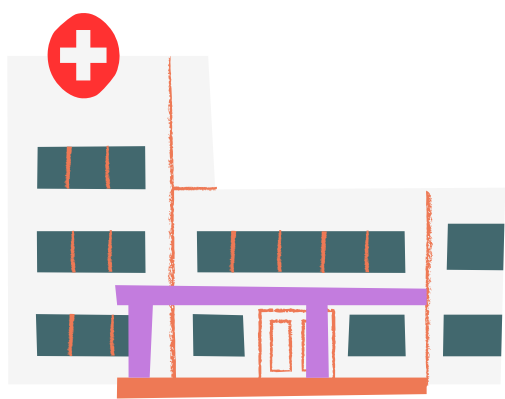


**155 autres ...**



# Offre de soins CPTS PROVENCE VERTE

Pour les structures



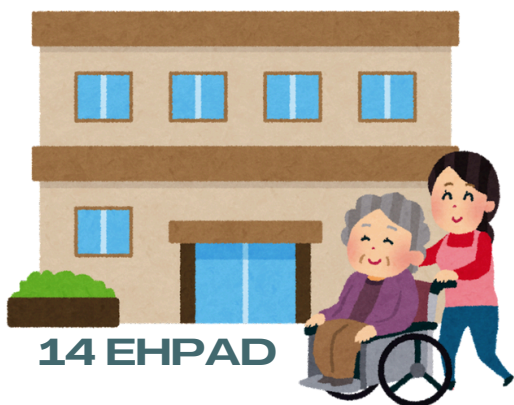
1 Seul centre Hospitalier  
CHIBLL



3 Maisons de santé  
pluriprofessionnelles



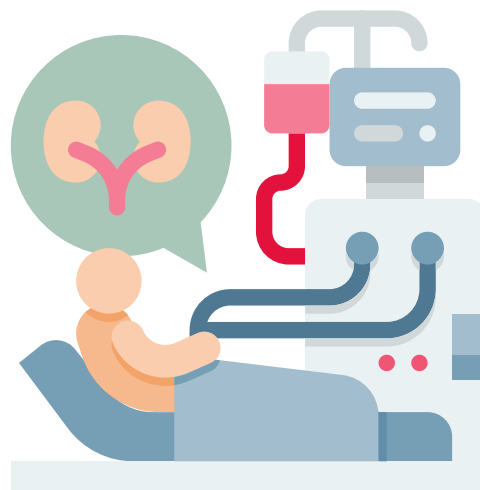
Polyclinique  
Saint-François



14 EHPAD

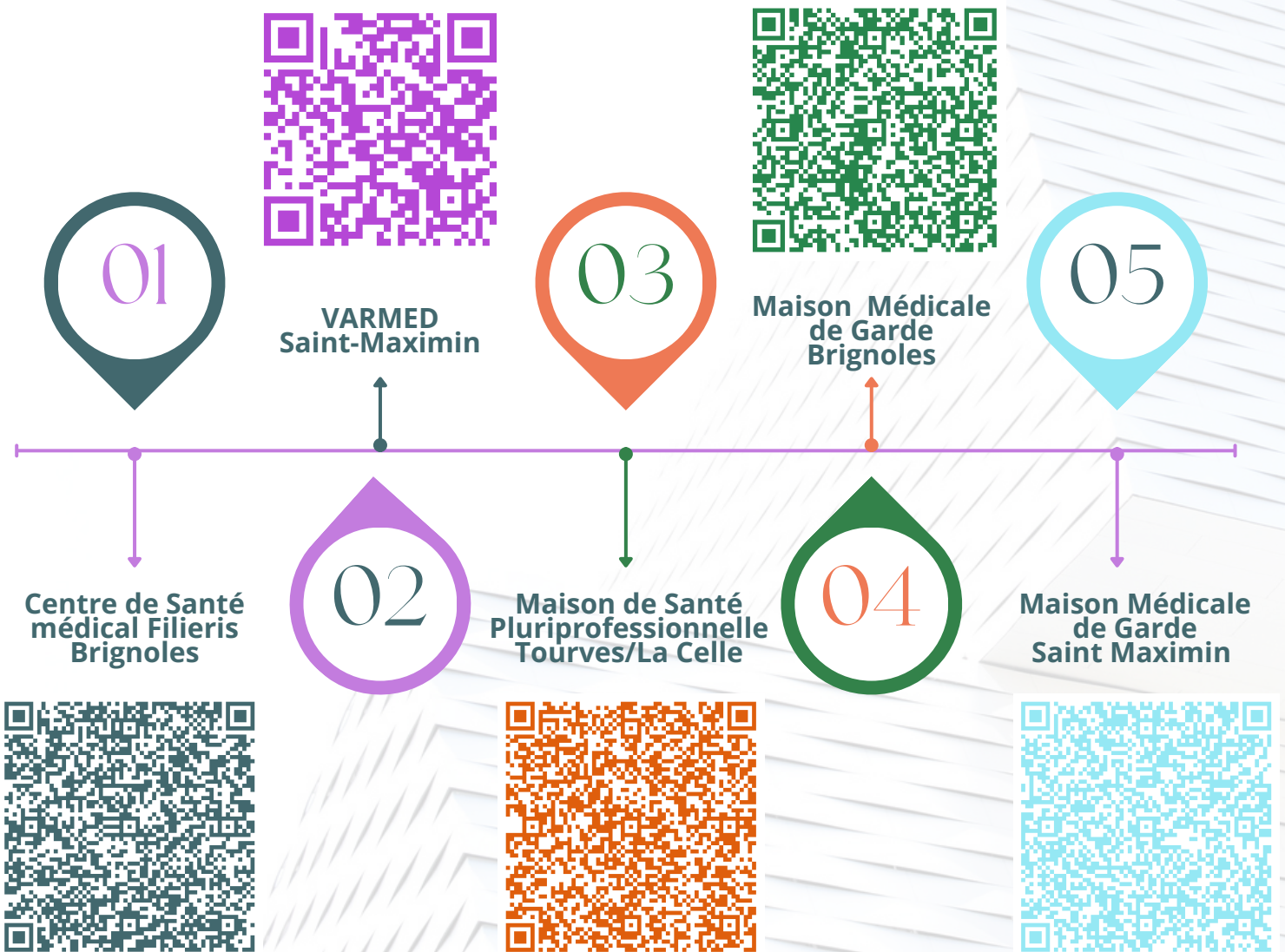


3 SSIAD et HAD



1 Centre de dialyse

# RECENSEMENT SNP CPTS PROVENCE VERTE





# SERVICE d'ACCÈS aux SOINS SAS83

01

Késako ??

*Le SAS est un service d'orientation de la population confrontée à un besoin de soins urgents ou non programmés quand l'accès à un médecin traitant n'est pas possible.*

*Appel au 15 : en fonction de la situation, le médecin régulateur du SAS83 mobilise le SAMU, donne un conseil médical ou propose une consultation avec un médecin libéral*

02

Comment s'inscrire ?

*La PLATEFORME NUMÉRIQUE nationale est destinée à l'usage exclusif des professionnels participant au SAS. Elle permet :*

*un annuaire national exhaustif de l'offre de soins et un moteur de recherche*

*un service d'agrégateur des disponibilités des professionnels de santé*

03

Lien plateforme SAS







# MISSIONS DE LA CPTS PROVENCE VERTE

Déployer son projet de santé sur les 34 communes  
de son territoire où vivent  
109 692 habitants.

Le projet distingue 4 missions prioritaires  
obligatoires :



Faciliter l'accès à un  
médecin traitant et  
Améliorer l'accès aux  
soins urgents non  
vitaux : les soins non  
programmés



Gestion des crises  
sanitaires graves



Organiser les  
parcours de soins  
des patients pour  
améliorer et faciliter  
leur prise en charge  
Pluriprofessionnelles

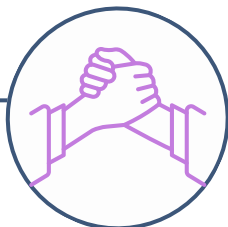


Développer la  
prévention à l'échelle  
de la population du  
territoire et au delà



## D' AUTRES MISSIONS...

Une mission optionnelle qui vise à faciliter l'exercice des professionnels de santé.



Accompagnement  
des professionnels  
de santé sur le  
territoire

## EXEMPLES DE TRAVAUX EN COURS MENÉS PAR LA CPTS PROVENCE VERTE

Faciliter le maintien à domicile des personnes âgées

Faciliter l'accès aux soins, particulièrement des populations fragiles

Promouvoir l'Activité Physique Adaptée sur prescription et le Sport-Santé

Informier de la possibilité d'avoir un accès direct aux orthophonistes.

Développer l'admission directe non programmée des patients de 75 ans et plus en service de spécialités

Réduire le risque de déclarer certaines maladies graves et/ou cancers par une prévention pro-active notamment grâce à la vaccination

Faire la promotion de l'aller vers : action de prévention globale sur plusieurs thématiques (Insuffisance cardiaque, repérage de la fragilité de la personne âgée)



# NOS ACTIONS A VENIR...

DÉPLOIEMENT  
D'UN  
PARCOURS  
SANTÉ  
MENTALE

DÉPLOIEMENT  
DE L'ACTIVITÉ  
PHYSIQUE  
ADAPTÉE

CRÉATION  
D'UN CLUB  
COEUR SANTÉ

MÉDICOBUS



DÉPLOIEMENT  
DE MON  
ESPACE  
SANTÉ

MISE EN  
OEUVRE DE  
TLC AVEC  
MALETTE  
CONNECTÉE



# Les Partenaires de la CPTS Provence Verte





# TOURISME ET LOISIRS EN PROVENCE VERTE



PR

Promenade & Randonnée

TopoGuides®

**La Provence Verte... à pied**

Entre Verdon et Sainte-Baume

31 Promenades & Randonnées

FFRandonnée



# TOURISME ET LOISIRS EN PROVENCE VERTE





# TOURISME ET LOISIRS EN PROVENCE VERTE



Le territoire de l'agglomération de la Provence Verte est localisé au centre du moyen Var. Ce territoire possède un patrimoine environnemental, architectural et culturel remarquable.

La région bénéficie de plus de 300 jours de soleil par an, offrant un climat idéal pour les activités de plein air.

De nombreux sites naturels remarquables contribuent à l'attractivité touristique, notamment les sources de l'Huveaune, les sites de la Sainte Baume, les Gorges du Caramy et les chutes du Grand Baou.

La Provence Verte est idéalement située à environ 1 heure d'Aix en Provence, Marseille, Toulon, Hyères et Cannes, ce qui en fait une destination de choix pour les escapades.





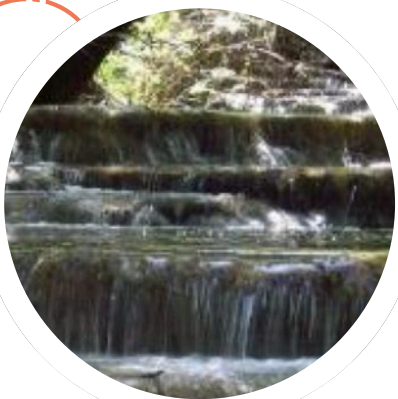


# Patrimoine et Culture



## Les Gorges du Caramy

Les Gorges du Caramy, véritable joyau naturel du Var, offrent un spectacle grandiose et envoûtant au cœur de la Provence. Taillées par les eaux limpides de la rivière Caramy, ces gorges majestueuses dévoilent des falaises abruptes, des cascades rafraîchissantes et une végétation luxuriante qui invitent à l'émerveillement.



## Source et vasques de l'huveaune

Au cœur de la forêt dans le vallon de Castelette, la rivière de l'huveaune forme des vasques pétrifiées.



## Cascade du Grand Baou

Nichée au cœur d'une végétation luxuriante, cette cascade majestueuse offre un spectacle époustouflant, où l'eau cristalline dévale les rochers avec grâce et puissance.



# Patrimoine et Culture



## Basilique de Saint Maximin

La basilique de Saint-Maximin, joyau de l'art gothique provençal, est un lieu emblématique chargé de spiritualité et d'histoire. Majestueuse et imposante, cette basilique dédiée à sainte Marie-Madeleine est le plus grand édifice religieux gothique du sud-est de la France. Ses proportions harmonieuses, ses voûtes élancées et ses vitraux colorés en font un chef-d'œuvre architectural à couper le souffle. À l'intérieur, les visiteurs peuvent admirer le tombeau présumé de sainte Marie-Madeleine, joyau de la basilique et lieu de pèlerinage depuis des siècles.



## Fresque Murale Brignoles

A la gloire de la Provence sur le thème de Mireille de Frederic Mistral.



## Château de Valbelle

Il ne reste aujourd'hui que des vestiges du château de TOURVES, véritable résidence princière édifiée au milieu du XVIIIème siècle par Joseph Omer de Valbelle



# Patrimoine et Culture

## Village médiéval de Carcès

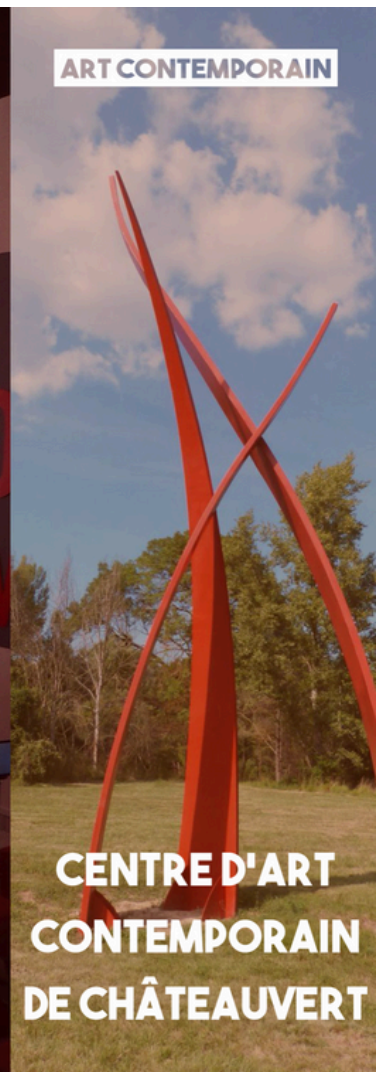
Le village médiéval de Carcès, niché au cœur du Var, est un véritable bijou d'authenticité et de charme provençal. Ses ruelles étroites, ses maisons de pierre ocre et son château féodal racontent une histoire riche en patrimoine et en traditions. Les remparts anciens offrent un panorama époustouflant sur les environs, invitant les visiteurs à plonger dans l'atmosphère envoûtante du Moyen Âge. Les fontaines anciennes, les placettes ombragées et les boutiques artisanales ajoutent au charme pittoresque du village, où le temps semble s'être arrêté.

## Habitats troglodytes

Les habitats troglodytes nichés dans le rocher de Tub à Cotignac sont un témoignage fascinant de l'ingéniosité humaine et de l'harmonie entre l'homme et la nature. Taillés dans la roche calcaire, ces habitations atypiques offrent un cadre de vie authentique et insolite, où la fraîcheur des grottes naturelles se mêle à l'intimité des espaces aménagés.



# Musées et Centres d'Art





# Musées et Centres d'Art



## MUSÉES ET CENTRES D'ART

### Musée des Gueules Rouges

Le Musée des Gueules Rouges retrace, le long d'un parcours de visite ludique, l'histoire de l'exploitation minière de la bauxite dans le Var. En visite libre grâce aux bornes interactives, découvrez l'origine de la...

 Musées et centres d'art / Jun 3, 2021



SCAN ME





# Musées et Centres d'Art

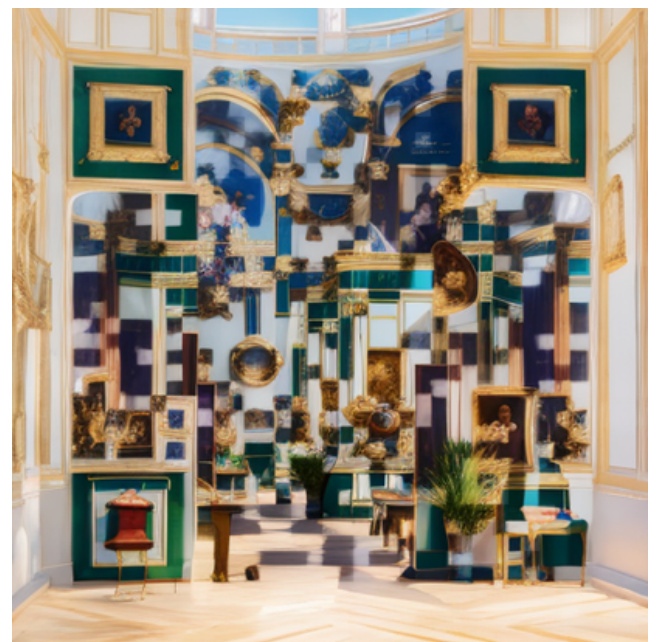


## MUSÉES ET CENTRES D'ART

### Musée des Comtes de Provence

Le Musée des Comtes de Provence est situé dans le centre ancien de Brignoles, dans l'ancien Palais des Comtes de Provence, classé Monument Historique. Tout d'abord conçu comme une bâtisse défensiv...

[Musées et centres d'art](#) / Jun 3, 2021





# Musées et Centres d'Art



## MUSÉES ET CENTRES D'ART

### Micro-Folie

En Provence Verte Un Musée Numérique La Micro-Folie est articulée autour du Musée numérique. Réunissant plusieurs centaines de chefs-d'œuvre de nombreuses institutions et musées, nationaux et...

[W](#) Musées et centres d'art / Feb 14, 2020





# Musées et Centres d'Art



## MUSÉES ET CENTRES D'ART

### Centre d'Art Contemporain de Châteaufort

Le projet artistique du centre d'art contemporain de Châteaufort ne peut être dissocié de sa structure institutionnelle, de son site, de son histoire et de son implantation.

 Musées et centres d'art / jun 3, 2021







# TOURISME ET LOISIRS EN PROVENCE VERDON



Le territoire de l'agglomération Provence Verdon est situé dans le département du Var. Ce territoire est riche en culture et patrimoine.

La région est connue pour ses paysages magnifiques, qui incluent le parc naturel régional du Verdon, célèbre pour ses gorges impressionnantes et ses lacs aux eaux turquoise. cela attire de nombreux amateurs de plein air, de randonnées et de sports nautiques.

Sur le plan culturel, la Provence Verdon est marquée par une histoire riche, avec des influences romaines, médiévales et provençales. La gastronomie locale est également un point fort, Avec des spécialités comme l'huile d'olive, le fromage de chèvre et les plats à base de lavande.



# Patrimoine et Culture



## Moulin à huile de Seillons

Niché au cœur du village, ce moulin chargé d'histoire respire l'authenticité et le savoir-faire ancestral. Ses meules de pierre, ses presses traditionnelles et son atmosphère envoûtante nous transportent dans un univers où l'huile d'olive était jadis produite avec passion et minutie. Les vieilles pierres racontent les gestes des anciens meuniers, la magie de la transformation des olives en or liquide, symbole de la gastronomie méditerranéenne.



## Montmeyan

Charmant village provençal perché sur son promontoire rocheux, offre un cadre pittoresque et authentique, où le temps semble s'être arrêté. Ses ruelles étroites, ses maisons de pierre et son église millénaire racontent une histoire riche en traditions et en patrimoine. Mais ce qui fait la renommée de Montmeyan, c'est son lac d'un bleu azur, véritable joyau naturel niché au creux des collines environnantes.



## Château de Pontevès

Il ne reste aujourd'hui que des vestiges du château de TOURVES, véritable résidence princière édifiée au milieu du XVIIIème siècle par Joseph Omer de Valbelle



# PETITE ENFANCE & SCOLARITÉ



# PETITE ENFANCE



## DEUX RELAIS D'ACCUEIL PETITE ENFANCE À VOTRE SERVICE

Je souhaite pré-inscrire mon enfant en crèche, quelles sont les démarches ?

Vous pouvez déposer vos dossiers de pré-inscriptions tout au long de l'année, dans les deux Relais Accueil Petite Enfance de Saint-Maximin ou de Brignoles, ou sur les portails Internet prévus à cet effet.

### Portail Saint Maximin



#### FORMULAIRE DE PRE INSCRIPTION EN LIGNE

ESPACE DAUMAS 1 Place de Lattre de Tassigny  
83470 Saint-Maximin La Sainte Baume 04 98 05 0...

 La Maison de l'Enfance Francis Barrau /



### Portail pour Brignoles

<https://ca-provenceverte.portail-familles.app>





# OFFRE SCOLAIRE PAR COMMUNE



Nous sommes ravis d'annoncer la création d'un QR Code qui a pour objectif de recenser l'ensemble des établissements situés sur notre territoire.



# Témoignages

## Acteurs du territoire

"Arrivée en Provence Verte en 2021 suite à une mutation professionnelle de mon conjoint après des années de vie animée à Lyon, j'avais très peur de m'ennuyer dans ce coin un peu reculé du Var. En fait, pas du tout! Non seulement c'est super joli et agréable à vivre mais en plus au niveau professionnel, il y a plein de gens motivés et accessibles. La CPTS est un vrai levier pour rencontrer et échanger sur de chouettes projets!"



**Julie-Anne GUIDERA**  
Orthophoniste  
Le Val

"C'est à La Roquebrussanne, le village de ma famille, que j'ai décidé de poser mes valises après des années passées loin de mes racines. Alors que je terminais sereinement mon doctorat en sciences humaines et sociales de la santé, j'ai ressenti le besoin de revenir à mes origines

Mon parcours professionnel m'a d'abord menée vers la kinésithérapie. J'exerce ce métier 21 ans, appréciant le contact avec les patients et la dimension à la fois manuelle et intellectuelle de cette profession. Cependant, ma soif de connaissances et de recherche m'a poussée à reprendre des études en parallèle afin de devenir chercheuse.

Aujourd'hui, mon temps est partagé entre trois activités qui me passionnent. Je consacre un mi-temps à mon activité de kinésithérapeute à domicile, me permettant de rester au plus près des réalités du terrain. Le second mi-temps est dédié à mes activités de recherche, avec un intérêt tout particulier pour les pratiques des kinésithérapeutes. Enfin, le temps restant est consacré à ma famille et particulièrement à mon rôle de maman, une nouvelle aventure riche en découvertes et en émotions.

C'est ici, dans ce village qui m'est cher, que je mène à bien cet équilibre entre vie professionnelle et vie personnelle. La Roquebrussanne m'a accueillie avec bienveillance et m'offre un cadre de vie serein, propice à l'épanouissement de mes différentes activités."



**Cécile ABBOUDI**  
Kinésithérapeute  
La Roquebrussanne



# Contacts et ressources locales en lien avec l'attractivité

Direction de l'Attractivité  
territoriale de l'Agglomération  
Provence Verte

Téléphone : 04 22 60 00 52

Email :

[deveco@caprovenceverte.fr](mailto:deveco@caprovenceverte.fr)

Site web officiel de  
l'Agglomération Provence Verte :  
[www.caprovenceverte.fr](http://www.caprovenceverte.fr)

Ce site propose des  
informations sur le  
développement économique, le  
mécénat, le partenariat et le  
tourisme dans la région.  
Office de Tourisme de La  
Provence Verte :  
Site web :  
[www.la-provence-verte.net](http://www.la-provence-verte.net)



# Contact Information



**04.94.77.05.45**



**<https://www.cptsprovenceverte.com/>**



**association@cptsprovenceverte.com**



**580 bd Saint-Jean,  
83470 Saint-Maximin la Sainte Baume**





# MERCI

**Mise à jour  
du document en ligne**

